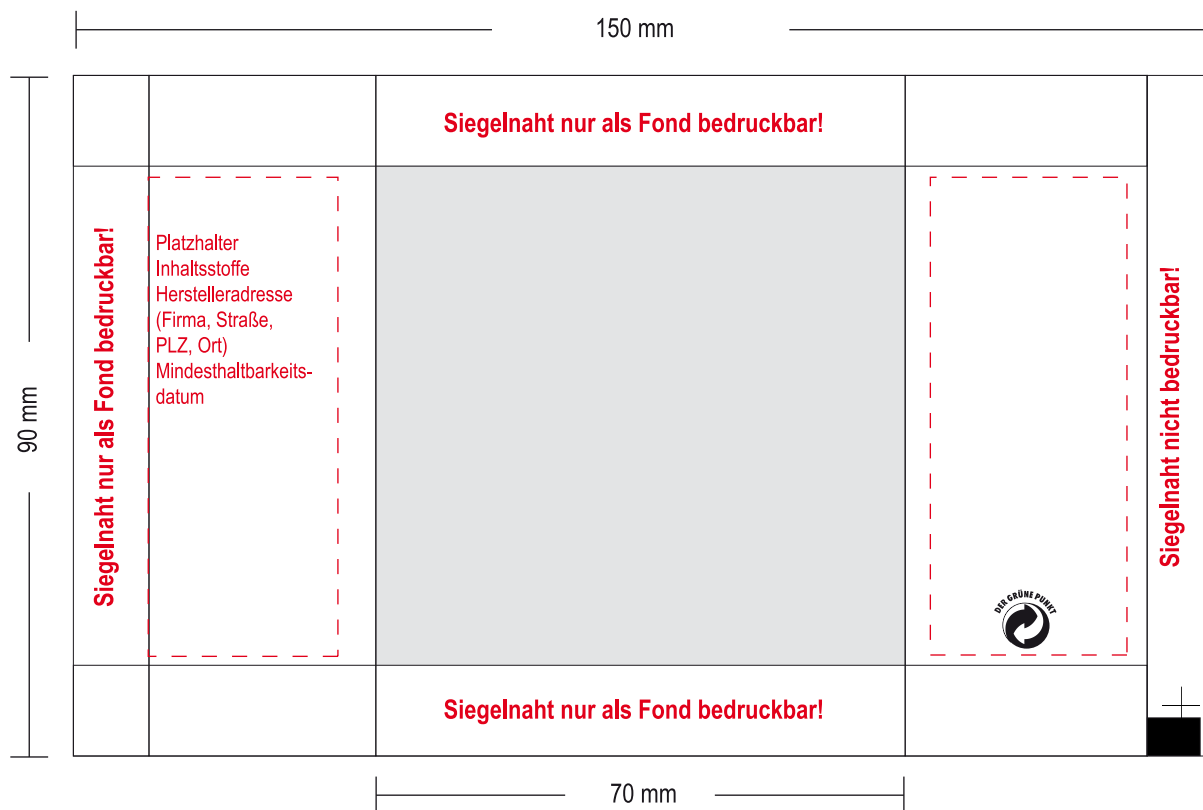


Druckstand

Werbetüte 70 x 90 mm

Weißfeld 6



Dateiformat: EPS, PDF Mac Daten wenn möglich PC-kompatibel abspeichern

Daten: **Zeichen** und **Schriften** vektorisieren, Bilder einbetten und die Originaldateien mitschicken. Bilder in 300 dpi und Strichmotive in 1200 dpi im Maßstab 1:1. Grafiken, Clip Arts ect. müssen als Pfade angelegt werden und sollten editierbar sein.

Farben: In den Schmuckfarben Pantone C oder HKS-K angeben oder als 4c Euroskaladruck.



Druckfarben sind immer lasierend. Um deckende Farben auf transparenten Folien zu erzielen, muss Weiß hinterlegt werden. Nutzen Sie unsere Weißfelder.

Schriften: Schriften vektorisieren oder die Schriftart für den PC mitschicken.



Gemäß der EU-Verordnung Nr. 187/2002 zur Verbesserung der Lebensmittelsicherheit müssen alle Produkte mit einem Herstellernachweis versehen sein. Endkunde, Händler oder Agentur können bestimmen, ob sie selbst als In-Verkehrbringer auf der Produktverpackung angegeben werden sollen oder ob der Hersteller genannt werden soll. Weiterhin müssen auf jeder Verpackung Inhaltsstoffe und Mindesthaltbarkeitsdatum zur Information des Verbrauchers angegeben sein.